

PATATAM.

FICHE DE POSTE RESPONSABLE BOUTIQUE

I. PRÉSENTATION GÉNÉRALE DU POSTE

A. Profil du Poste

- Intitulé de la fonction : **RESPONSABLE BOUTIQUE**
- Classification : **Catégorie « Agent de Maîtrise », échelon D, niveau débutant**
- Poste basé dans la boutique PATATAM située au centre commercial BAY2 – Rue du Général de Gaulle – COLLEGIEN (77 090)

B. Compétences

Après une période d'intégration sur l'ensemble des pôles :

- **Savoir-faire, connaissances techniques :**
 - Méthode de développement du chiffre d'affaires
 - Analyse des indicateurs de vente
 - Techniques de vente
 - Rigueur dans les opérations d'encaissement
 - Excellente maîtrise de l'outil informatique
- **Qualités professionnelles :**
 - Etre à l'aise avec les chiffres
 - Rigueur et organisation dans le travail
 - Maîtrise de l'outil informatique mis à disposition
 - Capacité à gérer l'imprévu et réagir rapidement
 - Autonomie de travail
 - Efficacité dans son travail
- **Savoir-être :**
 - Capacités managériales
 - Ponctualité
 - Esprit d'équipe
 - Sens du relationnel
 - Capacité d'adaptation
 - Implication
 - Anticipation

PATATAM.

II. *CONTENU DU POSTE*

A. Mission

Au sein de la boutique, le responsable de boutique a de multiples fonctions et un objectif principal : développer son chiffre d'affaires. Véritable chef d'orchestre de son point de vente, le responsable de boutique passe les commandes, met en valeur les articles du magasin, gère ses stocks, encadre le personnel, veille à la qualité de l'accueil, règle les conflits, assure la comptabilité quotidienne (caisse) et analyse l'évolution des chiffres de vente. Il peut aussi être amené à mettre en place des actions visant à fidéliser sa clientèle.

B. Activités & Responsabilités

1. Contact Clientèle

En contact permanent avec nos client(e)s, vous êtes le visage de notre entreprise et devez à ce titre :

- Faire preuve d'un contact client sans faille : accueil et salutation de tous les clients, enquête et questionnement, conseil, amabilité, courtoisie, disponibilité, service...
- Avoir une présentation personnelle parfaite : cheveux, mains, vêtements...
- Maîtrise des techniques de vente (vente additionnelle, niveau de besoin...)
- « Faire vivre » la boutique et partager l'histoire de PATATAM
- Laisser une « bonne impression » au client
- Et donc lui donner envie de revenir !
- Assurer l'ouverture et l'accueil du client sur toute la plage horaire définie
- Etre capable de gérer d'éventuels conflits avec des clients

2. Détails Techniques

a. Spécifique « responsable boutique »

- Suivi quotidien du chiffre d'affaires, de la fréquentation
- Garant de la comptabilité de la boutique
- Responsable des remises en banque
- Organiser le travail des équipes et savoir gérer les conflits internes
- Organiser les périodes spéciales (soldes, promotion...)

b. Gestion des flux :

- Procéder aux encaissements
- Faire des « ouvertures/fermetures » de caisse
- Réception des marchandises et gestion des retours
- Contrôle quantitatif et qualitatif des produits reçus en concordance avec les bons de commande et de livraison
- Signer les bordereaux de réception après contrôle des colis comme indiqué ligne précédente
- Réception dans le système informatique
- Signaler immédiatement à la Direction toute anomalie

PATATAM

c. Présentation et tenue de la boutique – Hygiène

- Propreté – Entretien : nettoyage quotidien complet de la boutique
- Rayonnages pleins et bien rangés, merchandising respectant les directives données
- Présentation générale parfaite
- Assurer le garnissage journalier des rayons

d. Etiquetage des produits

- Marquer tous les articles
- Aucune erreur dans les prix
- Suivi du listing des prix et des mises à jour éventuelles
- Respect des réglementations dont vous êtes informés

e. Relations hiérarchiques avec la Direction

- Signaler toute anomalie ou remonter toute information relative au fonctionnement de la boutique
- Ne pas hésiter à demander toute directive nécessaire si questionnement ou doute
- Être force de proposition quant à l'amélioration des possibilités de fonctionnement de la boutique

f. Responsabilités - Sanctions

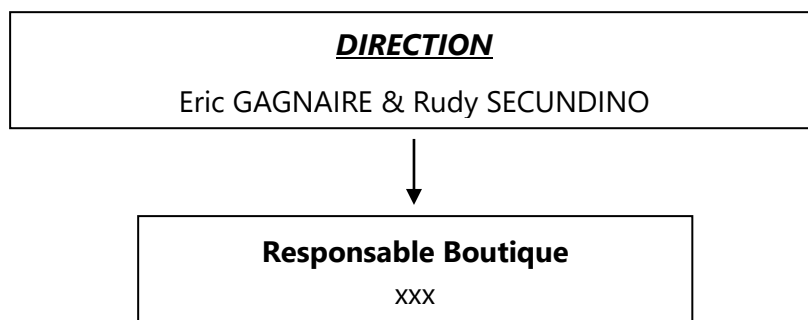
- Le titulaire du poste est responsable des différents éléments constituant ses attributions
- Tout manquement, toute erreur ou négligence pourra donner lieu à sanction

3. Evolution/Polyvalence

Se référer à la grille de classification de la convention collective

III. CONTEXTE DE TRAVAIL

A. Hiérarchie & Autorités



→ Lien hiérarchique

PATATAM

- L'initiative peut dépasser le cadre de sa fonction et doit donc au préalable être validée par sa hiérarchie
- Agit dans le respect des pratiques définies par la direction
- Doit être capable de gérer les priorités dans le cadre de sa mission
- Doit se référer à la direction générale lors de la rencontre de tout problème

B. Interlocuteurs

En interne, la Direction, le service communication, le service informatique.

C. Organisation de travail

- Conditions de travail :
 - Travail sédentaire
 - Travail en journée
- Matériel mis à disposition :
 - 1 ordinateur avec système d'encaissement

Mis à jour le 30/11/2020

Etabli en deux exemplaires dont un remis à chaque partie signataire

Le(a) salarié(e)

La Direction

PATATAM
3 rue Urgain - ZA du Hillans
64990 SAINT-PIERRE-D'IRUBE
Tél.: +33 9 71 04 42 09
Email: contact@patatam.com
*SAS au capital de 71 433€
R.C.S. Bayonne - 791 804 594*